



ПЭ 720

Питательные насосы предназначены для питания водой стационарных паровых котлов тепловых электростанций, работающих на органическом топливе и для подачи воды в котлы-утилизаторы электростанций с парогазовыми и паросиловыми установками.

Насосы центробежные, горизонтальные, многоступенчатые с односторонним расположением рабочих колес, однокорпусные или двухкорпусные, с приводом от электродвигателя.

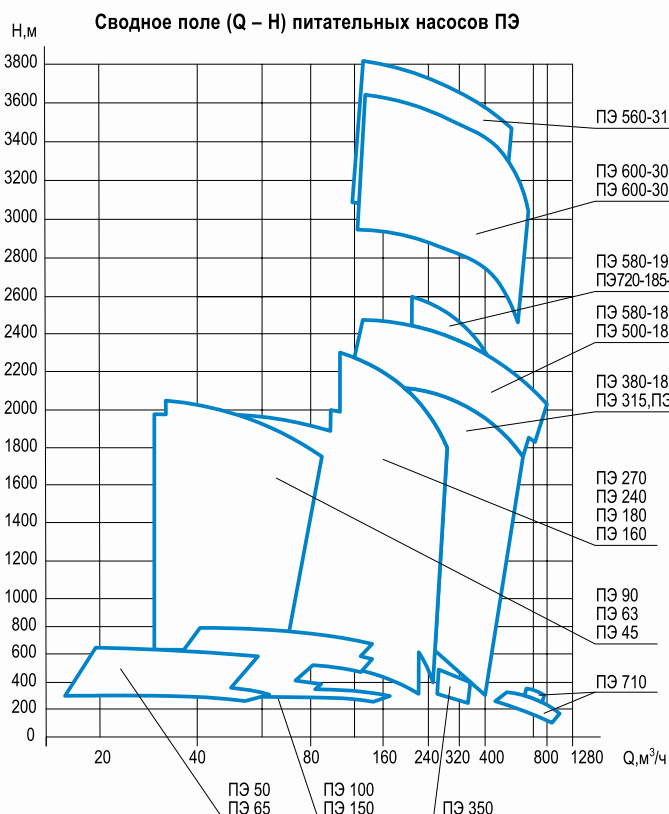
Насосы предназначены для работы с постоянной и переменной частотой вращения.

Опоры ротора – подшипники скольжения с кольцевой или принудительной смазкой.

Концевые уплотнения сальниковые или торцевого типа.

– по требованию заказчика могут быть предусмотрены следующие опции:

- выполнение силовых шпилек для возможности использования гидроключей (гидроключей) для обеспечения высокой точности и равномерности затяжки шпилек;
- установка отжимного устройства ротора насоса для обеспечения гарантированного зазора в торцевой щели гидропаты как при стоянке, так и при пуске.



№	Марка насоса	Подача, м³/ч	Напор, м	Частота вращения, об/мин (синхр.)	Мощность двигателя, кВт
1	ПЭ 20-16	20	172	3000	30
2	ПЭ 50-70	35	530	3000	160
3	ПЭ 63-90	60	930	3000	250
4	ПЭ 65-28	65	290	2900	110
5	ПЭ 65-40	65	440	3000	132
6	ПЭ 65-40	25	480	3000	110
7	ПЭ 65-40-1	51	425	3000	132
8	ПЭ 65-40-1	65	580	3000	200
9	ПЭ 65-40-1	70	501	3000	160
10	ПЭ 65-40-1	80	580	3000	250
11	ПЭ 65-53	65	580	3000	200
12	ПЭ 65-53	54,14	617,83	3000	200
13	ПЭ 65-53	51,7	615,4	3000	200
14	ПЭ 65-53	80	500	3000	200
15	ПЭ 90-110	90	1100	3000	500
16	ПЭ 90-110	100	1100	3000	500
17	ПЭ 90-180	90	1900	3000	1000
18	ПЭ 100-32	100	330	3000	160
19	ПЭ 100-53	80	580	3000	315
20	ПЭ 145-30	145	293	3000	200
21	ПЭ 150-53	150	580	3000	500
22	ПЭ 150-63	150	700	3000	500
23	ПЭ 160-140	160	1400	3000	1000
24	ПЭ 180-80	180	887	3000	630
25	ПЭ 180-140	180	1450	2900	1000
26	ПЭ 240-105	240	1140	3000	1250
27	ПЭ 240-110	240	1210	3000	1250
28	АПЭ 260-100	260	960	3000	1000
29	ПЭ 250-190	250	1950	3000	2000
30	ПЭ 270-150-3	270	1650	3000	2000
31	ПЭ 270-150-4	250	1850	3000	2000
32	ПЭ 270-150-4	248	1524	3000	1600
33	ПЭ 275-100	275	1100	2970	1250
34	ПЭ 310-100	310	1100	3000	2000
35	ПЭ 310-110	310	1200	3000	2000
36	ПЭ 310-140	310	1550	3000	2000
37	ПЭ 310-160	310	1750	3000	2000
38	ПЭ 315-130	315	1394	3000	1600
39	ПЭ 315-140	315	1520	3000	2000
40	ПЭ 315-150	315	1647	3000	2000
41	ПЭ 315-175	315	1900	3000	2500
42	ПЭ 350-45	350	460	3000	630
43	ПЭ 380-185-5	380	2030	3000	3150

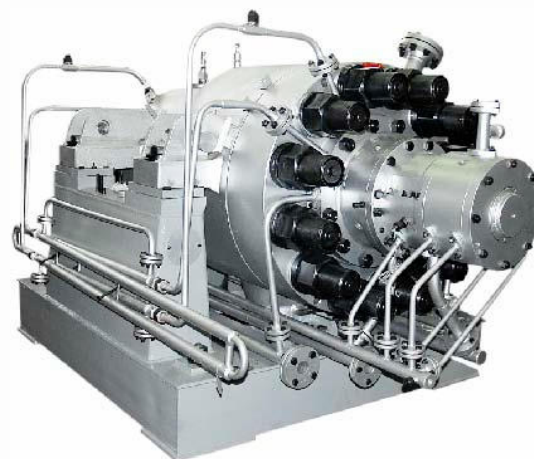
№	Марка насоса	Подача, м ³ /ч	Напор, м	Частота вращения, об/мин (синхр.)	Мощность двигателя, кВт
44	ПЭ 380-200-5	380	2190	3000	3150
45	ПЭ 400-185	400	1900	3000	3150
46	ПЭ 500-180-5	500	1950	3000	4000
47	ПЭ 560-315-1	560	3500	6000	8000
48	ПЭ 580-185-5	580	2030	3000	4000
49	ПЭ 580-195-5	580	2150	3000	5000
50	ПЭ 600-300-4	600	3290	6300	8000
51	ПЭ 600-300-5	600	3290	6300	8000
52	ПЭ 640-360	640	3670	6000	7000
53	ПЭ 710-280	710	280	3000	800
54	ПЭ 720-185-3	720	2030	3000	5000
55	ПЭ 720-185-4	780	2030	4500	6300
56	ПЭ 720-185-4	735	2030	3000	6300
57	ПЭ 720-185-4	740	2250	3000	6300
58	ПЭ 720-185-4	872	2052	3000	6300
59	ПЭ 720-185-6	720	2030	3000	5000
60	ПЭ 720-185-7	720	2030	3000	5000



ПЭ 400



ПЭ 150



ПЭ 600

№	Марка гидромуфты	Частота вращения выходного вала, об/мин		Мощность гидромуфты, кВт
		от	до	
1	МГ-600	2900	600	2000
2	МГ-670	2900	600	5000
3	МГЛ-М-710	6300	1900	7000
4	МГ2-600	2900	600	5000
5	МГ2Л-650	2900	600	7000

МГ, МГЛ

Муфты гидродинамические предназначены для регулирования частоты вращения электронасосных агрегатов с целью изменения напора и подачи в соответствии с характеристикой сети.

Муфты гидродинамические горизонтального исполнения, с черпаковым регулированием: однополостные — с зубчатой парой (МГЛ-М-710) или без нее (МГ 600; МГ670); двухполостные — (МГ2-600, МГ2Л-650).



МГ 600



МГЛ-М-710